

III ATIVIDADE INTEGRADA EM SAÚDE DA TURMA DE BIOMEDICINA 2020

Professoras:

Prof^a Dr^a Monica Lima-Maximino

Prof^a MSc. Maíra Turiel

ESTRUTURAS ANATÔMICAS DO SISTEMA RESPIRATÓRIO AFETADAS POR SÍNDROMES GRIPAIS.



SECRETARIA
MUNICIPAL
DE SAÚDE



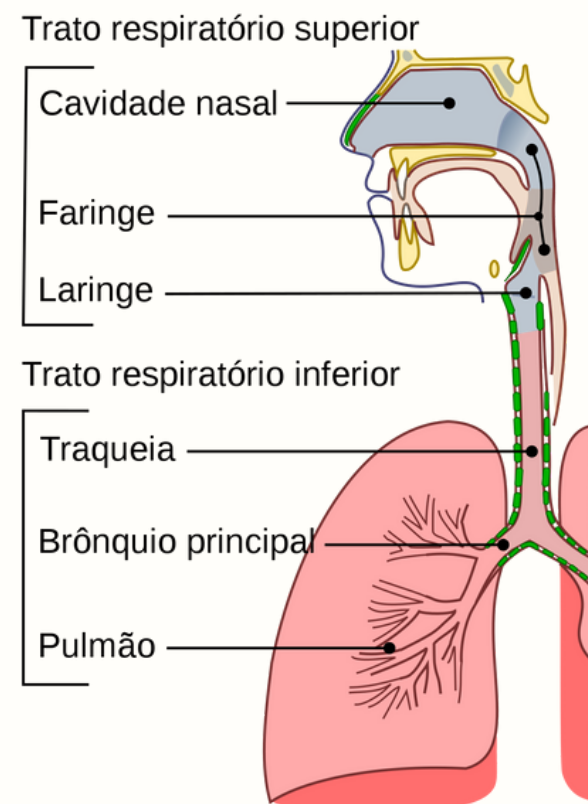
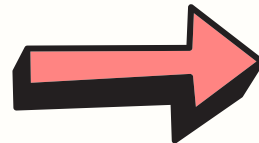
APOIO:

Turma biomedicina
2020



ANATOMICAMENTE, O SISTEMA RESPIRATÓRIO É FORMADO PELO TRATO RESPIRATÓRIO SUPERIOR E INFERIOR, SENDO QUE CADA DIVISÃO É CONSTITUÍDA PELAS SEGUINTE ESTRUTURAS:

**CAVIDADE NASAL;
FARINGE;
LARINGE;
TRAQUEIA;
PULMÃO;
ÁRVORE BRÔNQUICA.**

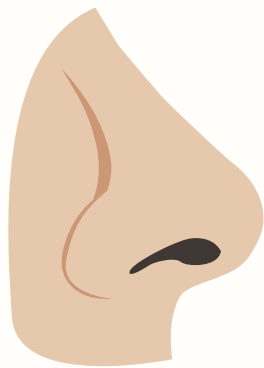


O VÍRUS DA GRIPE CONSEGUE ACOMETER ESSAS ESTRUTURAS NAS SÍNDROMES GRIPAIS, CAUSANDO ALGUNS SINTOMAS TÍPICOS. PARA SABER MAIS DO CONTEÚDO ARRASTA PARA OS PRÓXIMOS CARDS!



CAVIDADE NASAL

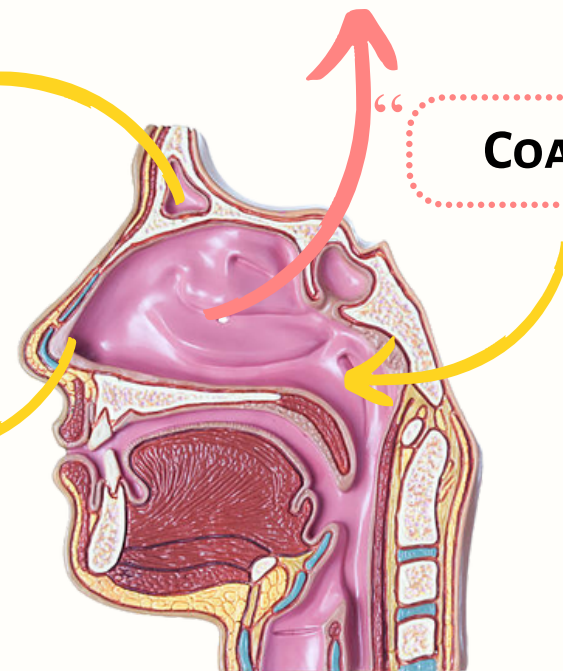
A CAVIDADE NASAL POSSUI FUNÇÃO OLFATIVA, DE UMIDIFICAÇÃO E LIMPEZA DO AR. O LIMITE DA CAVIDADE NASAL É DAS NARINAS ATÉ AS COANAS, MARCANDO A DIVISÃO ENTRE A CAVIDADE NASAL E A FARINGE. NO SEU INTERIOR EXISTE:



“ CONCHAS NASAIS QUE DESEMPENHAM A FUNÇÃO DE FAZER O AR ROTACIONAR. ”

“ SEIOS PARANASAIS SÃO CAVIDADES PREENCHIDAS DE AR. ”

“ FOSSAS NASAIS QUE CONTÉM CÉLULAS SENSORIAIS, RESPONSÁVEIS PELO SENTIDO DO OLFATO. ”



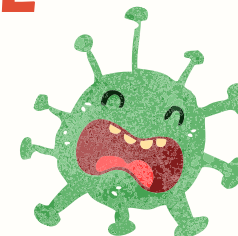
“ COANAS ”

OS SEIOS PARANASAIS ESTÃO LOCALIZADOS EM TORNO OU PRÓXIMOS DO NARIZ E SÃO CLASSIFICADOS EM:

- SEIOS MAXILARES;
- SEIOS FRONTAIS;
- SEIOS ESFENOIDAIS;
- SEIOS ETMOIDAIS;



"MAS COMO O VÍRUS DA GRIPE INTERAGE COM A CAVIDADE NASAL?"



“

OS VÍRUS DA GRIPE SÃO CAPAZES DE INFECTAR CÉLULAS ESPECÍFICAS DO NOSSO CORPO PELAS MUCOSAS RESPIRATÓRIAS, QUE SÃO MEMBRANAS QUE REVESTEM ESSAS ESTRUTURAS DESDE O NARIZ ATÉ OS PULMÕES.

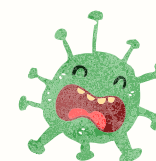
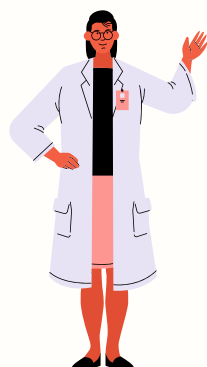


”

“

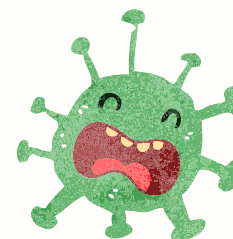
ESSES VÍRUS SE ALOJAM E SE REPRODUZEM NOS SEIOS PARANASAIS, PREJUDICANDO A FUNCIONALIDADE DESTES E LEVANDO A SINTOMAS LOCAIS COMO CONGESTÃO NASAL, CORIZA E ESPIRROS.

”





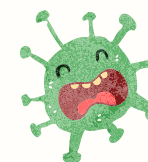
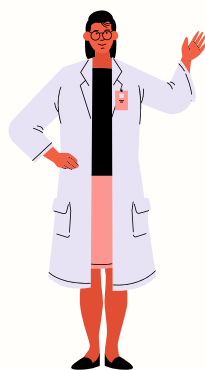
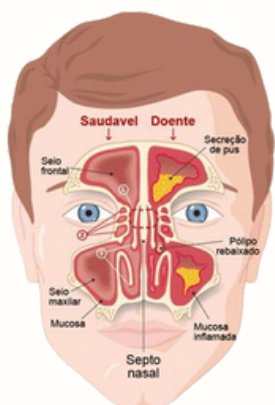
"MAS COMO O VÍRUS DA GRIPE INTERAGE COM A CAVIDADE NASAL?"



QUANDO O PACIENTE TEM GRIPE OU SINUSITE, A CAVIDADE ÓSSEA DOS SEIOS PARANASAIS SE PREENCHEM DE MUCO E/OU PUS, MUITAS VEZES, FICANDO OBSTRUÍDA E PROVOCANDO SINTOMAS DESCONFORTÁVEIS.



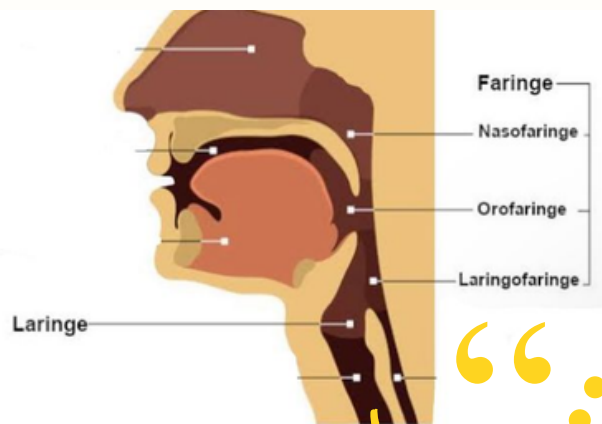
A SINUSITE VIRAL É UMA INFECCÃO DOS SEIOS MUITO COMUM DE VIR APÓS UM RESFRIADO OU GRIPE. OS SINTOMAS SÃO: NARIZ ENTUPIDO E DOR OU PRESSÃO NA REGIÃO AO REDOR DO NARIZ.





LARINGE E FARINGE

PODEMOS DIVIDIR A GARGANTA EM TRÊS ESTRUTURAS: A LARINGE (ONDE SE LOCALIZA O “GOGÓ” OU POMO DE ADÃO), EM SUA PARTE MAIS INFERIOR; A FARINGE, QUE É O ENCONTRO DA VIA RESPIRATÓRIA COM A VIA DIGESTIVA E A CAVIDADE ORAL.



A FARINGE É UM TUBO QUE SAI DO CRÂNIO E TERMINA NO ESÔFAGO; DIVIDE-SE EM TRÊS PARTES E TEM FUNÇÕES DE PASSAGEM PARA OS SISTEMAS RESPIRATÓRIO E DIGESTÓRIO, AUXÍLIO NA FALA E ALOJAMENTO DAS TONSILAS.

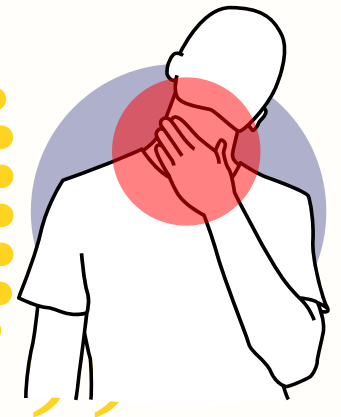
A LARINGE É UM TUBO QUE FAZ LIGAÇÃO ENTRE A FARINGE E A TRAQUÉIA E SERVE COMO PROTEÇÃO PARA AS VIAS AÉREAS, IMPEDINDO A ENTRADA DE ALIMENTOS E LÍQUIDOS PARA O SISTEMA RESPIRATÓRIO, BEM COMO PERMITE A PRODUÇÃO DE SONS.



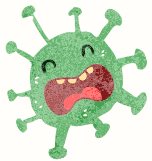
"MAS COMO O VÍRUS DA GRIPE INTERAGE COM ESSAS ESTRUTURAS?"



O VÍRUS INFLUENZA SE INSTALA NA FARINGE, CAUSANDO INFLAMAÇÃO DAS AMÍGDALAS QUE SÃO RESPONSÁVEIS PELA FORMAÇÃO DE MEMÓRIA DEFENSIVA CONTRA VÍRUS E BACTÉRIAS QUE ENTRAM NO ORGANISMO.



ESSA INFEÇÃO NAS AMÍGDALAS PROVOCA UM AUMENTO DAS CÉLULAS DE DEFESA NA REGIÃO, CAUSANDO INCHAÇO, AUMENTO DA TEMPERATURA, DOR E DIFICULDADE INTENSIFICADA AO ENGOLIR, ROUQUIDÃO E ATÉ MESMO PUS NAS AMÍGDALAS.



ALÉM DISSO, A INFEÇÃO VIRAL PODE FAVORECER O TRANSPORTE DE BACTÉRIAS COMUNS NA FARINGE EM DIREÇÃO AO OUVIDO, PROVOCANDO UMA INFEÇÃO CONHECIDA COMO OTITE MÉDIA, MAIS CONHECIDA COMO OUVIDO ENTUPIDO.



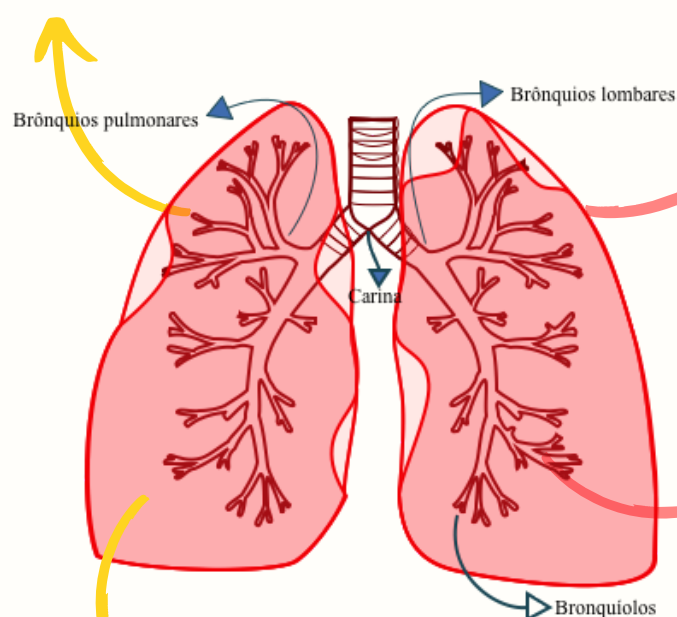


PULMÕES E BRÔNQUIOS

OS PULMÕES SÃO ÓRGÃOS PARES EM FORMA DE CONE QUE ESTÃO LOCALIZADOS DENTRO DA CAIXA TORÁCICA. SÃO RESPONSÁVEIS POR OXIGENAR O SANGUE E ELIMINAR O DIÓXIDO DE CARBONO.

O PULMÃO DIREITO É MAIOR E SE DIVIDE EM 3 PARTES.

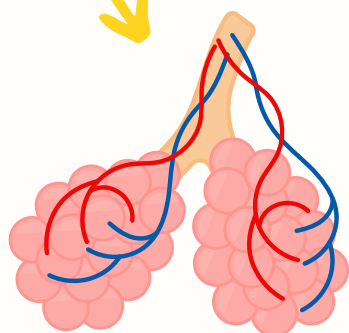
O PULMÃO ESQUERDO É MENOR E SE DIVIDE EM DUAS PARTES POR ESTAR MAIS PRÓXIMO DO CORAÇÃO.



OS BRÔNQUIOS SÃO ESTRUTURAS QUE SAEM DA TRAQUEIA E SE DIRIGEM AOS PULMÕES.

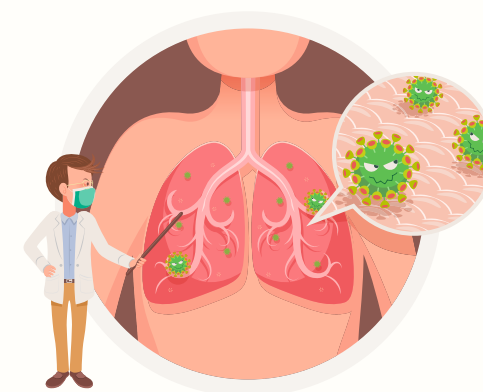
OS BRÔNQUIOS SÃO RESPONSÁVEIS PELO TRANSPORTE DE AR DA TRAQUEIA PARA OS ALVÉOLOS E SUAS RAMIFICAÇÕES FORMAM OS BRONQUÍOLOS.

OS ALVÉOLOS SÃO PEQUENAS BOLSAS DE MEMBRANA FINA NUTRIDOS POR VASOS SANGUÍNEOS. O CONJUNTO DOS ALVÉOLOS FORMAM OS SACOS ALVEOLARES QUE SÃO OS CONJUNTO FUNCIONAIS DOS PULMÕES.





"MAS COMO O VÍRUS DA GRIPE INTERAGE COM OS PULMÕES?"



DIVERSOS TIPOS DE INFECÇÕES VIRAIS RESPIRATÓRIAS PODEM ACOMETER OS PULMÕES, E UMA DELAS É A PNEUMONIA VIRAL.



NA PNEUMONIA O VÍRUS SE INSTALA NO ESPAÇO ALVEOLAR, LOCAL DA TROCA GASOSA. OS SINTOMAS OCORREM QUANDO OS PULMÕES FICAM INFLAMADOS E TENTAM COMBATER A INFECÇÃO. ESSE PROCESSO PODE BLOQUEAR O FLUXO DE OXIGÊNIO, CAUSANDO A MAIORIA DOS SINTOMAS.



OS SINTOMAS TENDEM A PIORAR COM O DECORRER DOS DIAS E SURTEM APÓS O CONTÁGIO. SÃO ELES: FEBRE ALTA, TOSSE, DOR NO TÓRAX, FALTA DE AR, SECREÇÃO DE MUCO PURULENTO, FRAQUEZA E ETC...



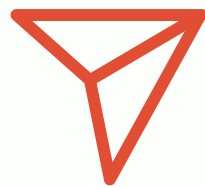
O conteúdo te ajudou?



Curte



Comenta



Envia para
um amigo



Salva para
ver depois

