

III ATIVIDADE INTEGRADA EM SAÚDE DA TURMA DE BIOMEDICINA 2020

Professoras:

Prof^a Dr^a Monica Lima-Maximino

Prof^a MSc. Maíra Turiel

FLURONA



SECRETARIA
MUNICIPAL
DE SAÚDE



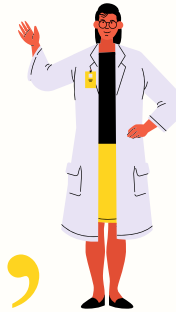
APOIO:

Turma biomedicina
2020

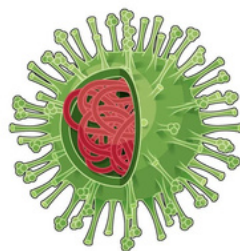
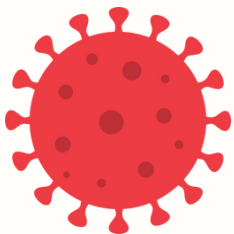


" O QUE É O FLURONA?"

FLURONA É UM TERMO UTILIZADO PARA DESCREVER CASOS DE DUPLA INFECÇÃO, POR INFLUENZA E COVID-19, ONDE AS PESSOAS INFECTADAS PODEM APRESENTAR OS SINTOMAS DAS DUAS DOENÇAS.



O FLURONA NÃO É UMA NOVA VARIANTE, OU A JUNÇÃO DOS DOIS PATÓGENOS, MAS SIM UMA INFECÇÃO SIMULTÂNEA DE DOIS VÍRUS, QUE POSSUEM A FORMA DE INFECÇÃO E TRANSMISSÃO PARECIDAS.





"E QUAIS SÃO OS SINTOMAS?"

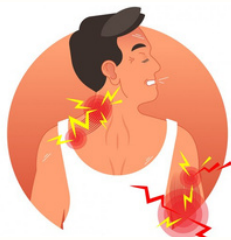
OS PRINCIPAIS SINTOMAS DO FLURONA SÃO :



FEBRE

TOSSE

RESPIRAÇÃO MAIS RÁPIDA E CURTA



FALTA DE AR

DOR MUSCULAR

DOR DE CABEÇA

DOR AO ENGOLIR

NARIZ ENTUPIDO



NA MANIFESTAÇÃO DE TAIS SINTOMAS, É IMPORTANTE CONSULTAR O MÉDICO DA UNIDADE DE SAÚDE MAIS PRÓXIMA, PARA QUE SEJAM REALIZADOS OS EXAMES NECESSÁRIOS, E SE POSSA VERIFICAR SE OS SINTOMAS SÃO INDICATIVOS DE COVID-19, INFLUENZA OU FLURONA.



"E COMO É REALIZADO O DIAGNÓSTICO?"



O DIAGNÓSTICO DA COINFEÇÃO DE COVID-19 E INFLUENZA PODE SER FEITO A PARTIR DE EXAMES LABORATORIAIS QUE VÃO FAZER A IDENTIFICAÇÃO DE TAIS VÍRUS.

UM EXAME BASTANTE UTILIZADO É FEITO A PARTIR DA SECREÇÃO NASOFARÍNGEA, QUE É ANALISADA POR PCR PARA A DETECÇÃO DOS VÍRUS.



EXAME DO PAINEL VIRAL TAMBÉM FAZ USO DE SECREÇÃO NASOFARÍNGEA PARA REALIZAR A DETECÇÃO DE VÁRIOS TIPOS DE VÍRUS, COMO O CORONAVÍRUS, INFLUENZA, ADENOVÍRUS, BOCAVÍRUS, ENTEROVÍRUS E O VÍRUS SINCICIAL RESPIRATÓRIO.



ALÉM DESTES, TAMBÉM SÃO REALIZADOS EXAMES DE SANGUE PARA A IDENTIFICAÇÃO DE ALTERAÇÕES QUE INDICATIVAS DA PRESENÇA DE INFECÇÕES



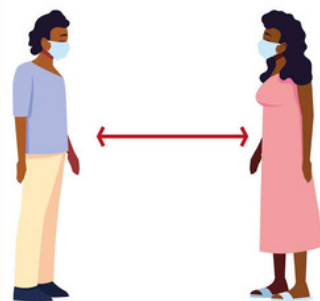
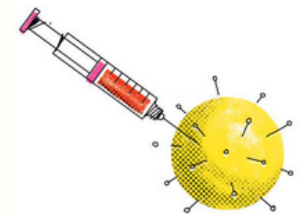


"É COMO POSSO ME PREVINIR?"



OS DOIS VÍRUS APRESENTAM FORMAS SEMELHANTES DE INFECÇÃO, SENDO O USO DE MÁSCARA UMA FORMA DE SE PREVENIR.

TOMAR A VACINA ATUALIZADA CONTRA A INFLUENZA E TODAS AS 3 DOSES DA VACINA CONTRA O CORONAVÍRUS.



EVITAR AGLOMERAÇÃO.

HIGIENIZAR AS MÃOS.



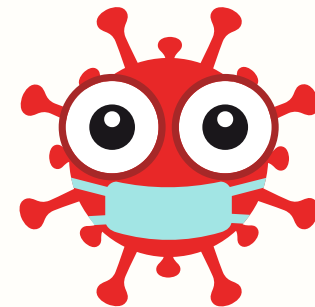


MITOS



A DUPLA INFECÇÃO AUMENTA AS CHANCES DE EVOLUIR PARA CASOS MAIS GRAVES.

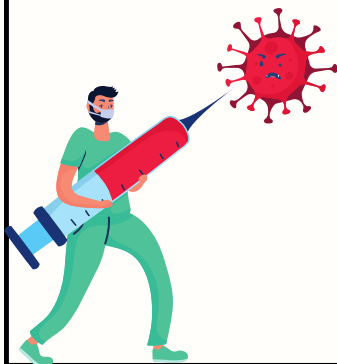
UM VÍRUS IRÁ SE SOBRESSAIR AO OUTRO.



VERDADES

FOI OBSERVADO UMA JUNÇÃO DOS SINTOMAS NOS PACIENTES.

A VACINA E O DISTANCIAMENTO SOCIAL SÃO FORMAS EFICAZES DE CRIAR RESISTÊNCIA E DIMINUIR A TRANSMISSÃO DESSES VÍRUS.





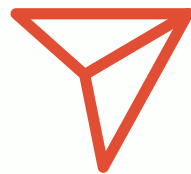
O conteúdo te ajudou?



Curte



Comenta



Envia para
um amigo



Salva para
ver depois

